



DATE

**FICHE DE RENSEIGNEMENTS
FABRICATION
CHARPENTES BOIS INDUSTRIELLES (FERMETTE)**

Suivi par :

Client :

Adresse :

Mail :

Téléphones :

Chantier :

Lieu de construction :

Accessibilité par semi-remorque :

Bonne Mauvaise

Date d'ouverture chantier :

Immédiat 3 mois > 6 mois

Réf bureau d'étude

DONNÉES POUR L'ÉTUDE

Pente Fermette :

 %

Couverture :

Tuiles Ardoise

Autres Type :

Maçonnerie :

Ossature Bois Blocs Béton Briques

Plafond :

Plaques de plâtre Lambris

FERMETTES

Entres Axes

60 cm

Type de charpente

Cas 1

Cas 2

Cas 3

Cas n°1
Combles perdus



Cas n°2
Combles entrain porteurs



Cas n°3
Combles sur dalle



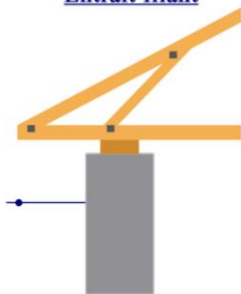
Conduit de fumée à reprendre :

Non Oui

Type

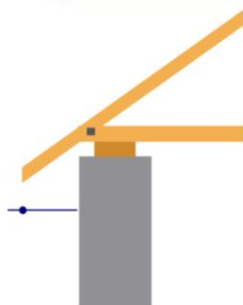
Débord façade

Cas n°4
Entrain filant



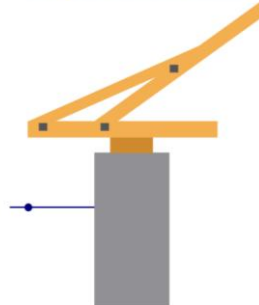
Valeur débord
Cas 4

Cas n°5
Queue de vache



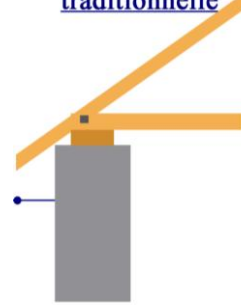
Valeur débord
Cas 5

Cas n°6
Coyau entrain filant



Valeur débord
Cas 6

Cas n°7
Queue de vache
traditionnelle



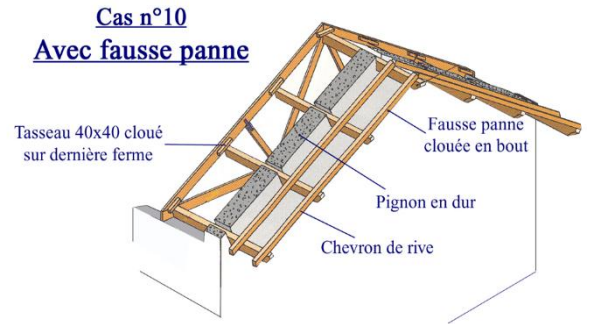
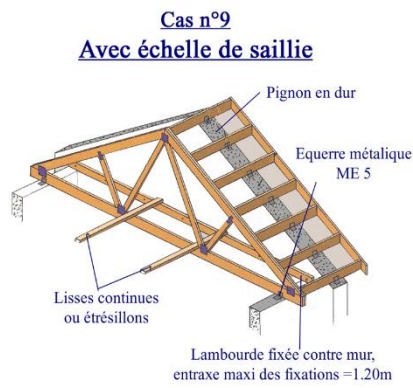
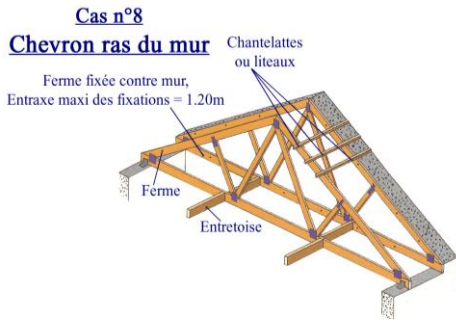
Valeur débord
Cas 7

Débord pignon

Cas 8

Cas 9

Cas 10



Valeur du débord :

Voir lexique page 4

AUTRES

Faut-il prévoir la charpente sur autre ex : toit terrasse ?

précisez :

ACCESSOIRES

Liteaux Lambris Rives Autres

OBSERVATIONS

Merci d'adresser votre demande de plans + la fiche de renseignements à

devis.charpente@tojasetcoll.fr

SERVICE CHARPENTE - CONTACTS

Horaires : Lundi au Vendredi : 8h - 12h et 13h - 17h 05 62 90 39 08 (424)

Responsable développement charpentes

Bruno Narbais 06 65 36 60 62 bruno.narbais@toujasetcoll.fr

Attaché Technico-Commercial :

Thomas Ugartemendia 06 11 17 90 60 thomas.ugartemendia@toujasetcoll.fr

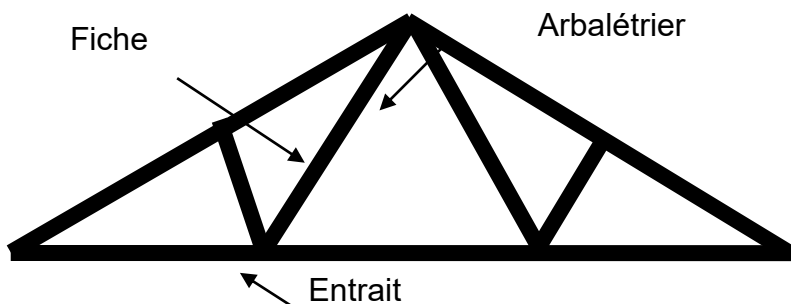
Techniciens

Guillaume Abadie 05 62 90 41 54 (423) guillaume.abadie@toujasetcoll.fr

Cyril Parrou 05 62 90 41 53 (425) cyril.parrou@toujasetcoll.fr

Aurélien Allouard 05 62 90 39 08 (424) aurelien.allouard@toujasetcoll.fr

LEXIQUE CHARPENTE



Ferme : élément triangulé constituant une charpente.

Arbalétrier : pièce de bois oblique constituant une ferme servant de support à la couverture.

Entraît filant : pièce de bois horizontale constituant une ferme reliant les arbalétriers et servant de support au plafond.

Lisse filante : ensemble de pièces de bois destinées à stabiliser la charpente.

Contreventement : ensemble de pièces de bois destinées à stabiliser la charpente.

Anti-flambement : ensemble de pièces de bois destinées à stabiliser la charpente.

Entretoise : pièce de bois positionnée au droit des appuis et en faitage ou disposées à chant entre 2 pièces parallèles lorsque la hauteur du bois le nécessite afin d'éviter les déformations transversales.

Trémie : ouverture réservée dans un plancher ou une toiture destinée à être occupée par un escalier, une lucarne ou un conduit de fumée.

Connecteurs : plaque en acier cranté permettant l'assemblage des pièces d'une ferme.

Croupe : pan coupé de toit de forme généralement triangulaire, et situé en extrémité de bâtiment.