

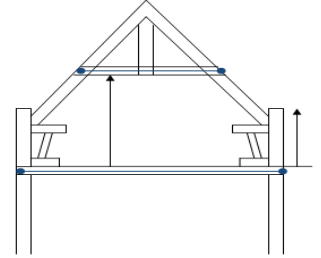


**TOUJAS & COLL**  
FERMETTES ET CHARPENTES

Réf bureau d'études : .....

Date :

**FICHE DE RENSEIGNEMENTS  
FABRICATION  
CHARPENTES BOIS TRADITIONNELLES**



Suivi par :

Client :

Adresse :

Mail :

Téléphones :

Chantier :

Lieu de construction :

Accessibilité par semi-remorque :

Bonne  Mauvaise

Date d'ouverture chantier :

Immédiat  3 mois  > 6 mois

Réf bureau d'étude

## PLANS A FOURNIR IMPÉRATIVEMENT

Plan de façade  Plan de masse  Plan de coupe

## DONNEES POUR L'ETUDE

Charpente : Pente :  %

### Couverture :

Tuiles  Ardoise

Autres Type :

### Maçonnerie :

Ossature Bois  Blocs Béton  Briques

### Plafond :

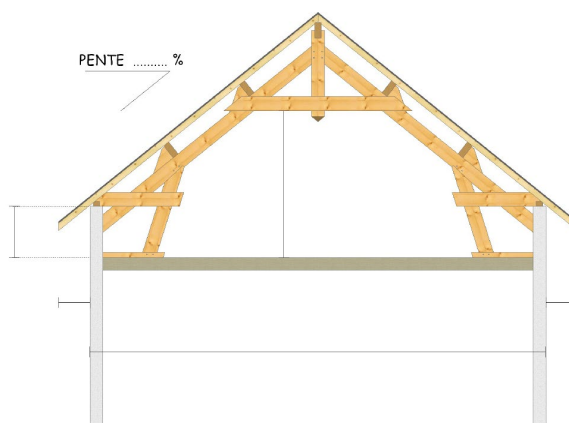
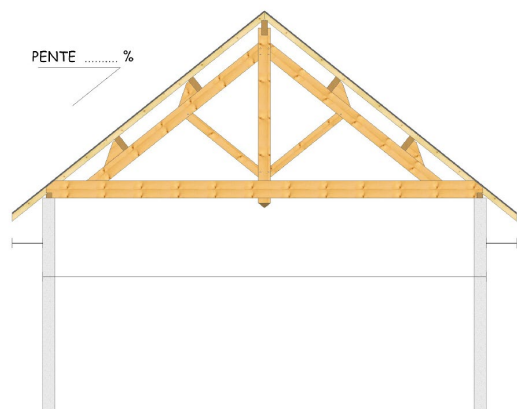
Plaques de plâtre  Lambris

## FERMES

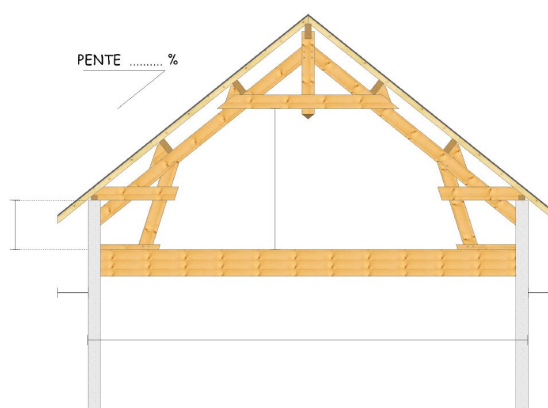
### Type de charpente

Combles perdus

Combles habitables sur dalle



Combles habitables sur solivages



Conduit de fumée à reprendre :

- Non  Oui

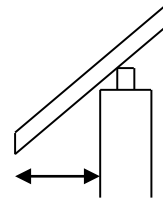
Type

**Débord façade**

- Valeur du débord

**Débord pignon**

- Valeur du débord



## AUTRES

**Type de chevronnage :**

- KVH  Bois non RABOTE

**Faut-il prévoir la charpente sur autre ex toiture terrasse ?**

- Non  Oui  
 Tradi  Fermette

Précisez :

## ACCESSOIRES

- Liteaux  Lambris  Rives

- Autres

## OBSERVATIONS


## SERVICE CHARPENTE - CONTACTS

**Horaires :** Lundi au Vendredi : 8h - 12h et 13h - 17h 05 62 90 39 08 (424)

### Responsable développement charpentes

Bruno Narbais 06 65 36 60 62 [bruno.narbais@toujasetcoll.fr](mailto:bruno.narbais@toujasetcoll.fr)

### Attaché Technico-Commercial :

Thomas Ugartemendia 06 11 17 90 60 [thomas.ugartemendia@toujasetcoll.fr](mailto:thomas.ugartemendia@toujasetcoll.fr)

### Techniciens

Guillaume Abadie 05 62 90 41 54 (423) [guillaume.abadie@toujasetcoll.fr](mailto:guillaume.abadie@toujasetcoll.fr)

Cyril Parrou 05 62 90 41 53 (425) [cyril.parrou@toujasetcoll.fr](mailto:cyril.parrou@toujasetcoll.fr)

Aurélien Allouard 05 62 90 39 08 (424) [aurelien.allouard@toujasetcoll.fr](mailto:aurelien.allouard@toujasetcoll.fr)

## LEXIQUE CHARPENTE

**Ferme :** Élément triangulé constituant une charpente.

**Arbalétrier :** Pièce de bois oblique constituant une ferme, servant de support à la couverture

**Entrait filant :** Pièce de bois horizontale constituant une ferme reliant les arbalétriers et servant de support au plafond.

**Croupe :** Pan coupé de toit de forme généralement triangulaire, et situé en extrémité de bâtiment.

**Merci d'adresser votre demande de plans + la fiche de renseignements à :**

**[devis.charpente@toujasetcoll.fr](mailto:devis.charpente@toujasetcoll.fr)**